

PREVALENCIA DE LESIONES ANEXIALES PREMALIGNAS EN PORTADORAS DE MUTACIÓN BRCA

Estudio de 249 casos

Díaz Lozano, P. Rodríguez Hernández, J.R. Pérez Vidal, J.R. Qurrohman Chairul, T.

INTRODUCCIÓN

BRCA

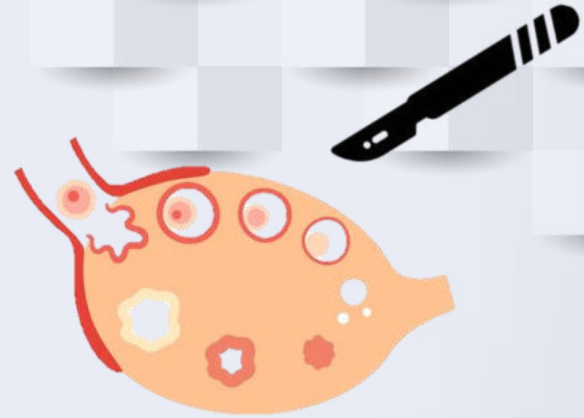
- ❑ Ovario 15-40%
- ❑ Mama 50-70%



INTRODUCCIÓN

BRCA

- ❑ Ovario 15-40%
- ❑ Mama 50-70%



Señal P53



TILT



STIC

Daño ADN
Mutación p53 (12 cél)

Daño ADN
Mutación p53 (12 cél)
Estratificaciones

Daño ADN
Mutación p53
Estratificaciones
Atipias, mitosis...

P53+
Ki 67 < 10%

P53+
Ki 67 > 40%

P53+
Ki 67 > 70%



MATERIAL Y MÉTODOS

Total de 249 pacientes portadoras BRCA sometidas a salpingooforectomía bilateral

Ninguna de ellas desarrolló neoplasias durante el seguimiento

Ecografía y marcadores normales

Años 2012 – 2022

RESULTADOS

RESULTADOS

BRCA 1 → 114 (45,8%)

BRCA2 → 135 (54,2%)

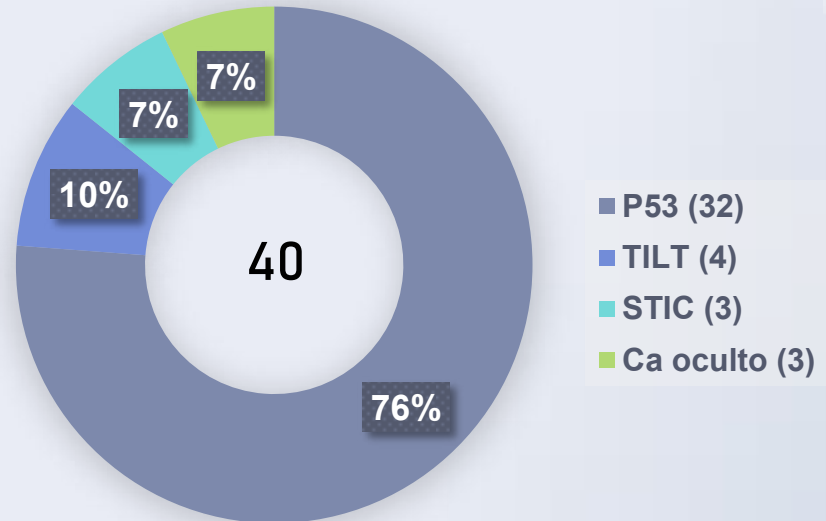
Media edad → 47'7 años

Cáncer de mama previo → 104 (41,8%)

Antecedentes de ca familiar → 190

- 124 mama (49,8%)
- 16 ovario (6,4%)
- 48 ambos (19,3%)

Piezas quirúrgicas patológicas (16,1%)



RESULTADOS



No relación estadística entre AP alterada y

- BRCA 1 / 2
- Edad quirúrgica
- Antecedentes familiares de cáncer



Relación estadística entre AP alterada y

- Antecedente personal de cáncer de mama (OR 0'473, Ic 0,224 - 0,997)
- Sin resultados similares en la literatura revisada

DISCUSIÓN

2,4%

(6 de 249) lesiones intraepiteliales y ca ocultos

Dentro de lo descrito en literatura previa, entorno a un 3% (Piedimonte S, 2020)

16,1%

(40 de 249) lesiones de cualquier grado en piezas quirúrgicas

Dentro de lo descrito en literatura previa, hasta un 18% (Sherman ME, 2014)

DISCUSIÓN

La distribución de las lesiones confirma la indicación de cirugía a partir de los 35 años

No encontramos ninguna lesión histológica (STIC y ca oculto) hasta los 47 años

DISCUSIÓN

Pacientes con ca de mama parecen tener 53% menos de riesgo de presentar lesiones en las piezas quirúrgicas



Estudio poblacional de segundos tumores en pacientes con ca de mama:
Pacientes tratadas con hormonoterapia reducen el riesgo de ca de ovario a la mitad

Corso G, Veronesi P, Santomauro GI, Maisonneuve P, Morigi C, Peruzzotti G, et al. Multiple primary non-breast tumors in breast cancer survivors. *J Cancer Res Clin Oncol.* 2018;144(5):979–86.

DISCUSIÓN

Pacientes con ca de mama parecen tener 53% menos de riesgo de presentar lesiones en las piezas quirúrgicas



Menopausia precoz

Quimioterapia directa

CONCLUSIONES

- ❑ Contamos con un 16,1% de AP patológicas
- ❑ No encontramos lesiones antes de los 35 años, 47 para las histológicas
- ❑ El antecedente de ca de mama protege de la presencia de dichas lesiones

